

Atvinnuleysi í Hafnarfirði

-s.l. 13 mán.

	4,0%	3,7%	3,5%	3,4%	3,3%	3,3%	3,4%	3,4%	3,4%	3,3%	3,1%	2,9%
Hafnarfjörður	júl.-14	ágú.-14	sep.-14	okt.-14	nóv.-14	des.-14	jan.-15	feb.-15	mar.-15	apr.-15	maí-15	jún.-15
Allir	597	561	520	523	509	510	505	504	522	525	493	471
Karlar	226	203	201	207	211	206	214	223	235	231	205	169
Konur	371	358	319	316	298	304	291	281	287	294	288	302

Aldur	júl.-14	ágú.-14	sep.-14	okt.-14	nóv.-14	des.-14	jan.-15	feb.-15	mar.-15	apr.-15	maí-15	jún.-15
16-19 (18-19)	8	5	8	11	10	8	14	15	15	15	16	14
20-29	178	169	154	150	152	158	154	170	194	183	177	165
30-39	154	145	126	130	127	122	132	125	115	116	108	117
40-49	111	100	95	94	89	88	80	80	88	97	86	77
50-59	83	83	77	76	74	75	76	66	65	68	66	66
60-69	63	59	60	62	57	59	49	48	45	46	40	32
Alls	597	561	520	523	509	510	505	504	522	525	493	471

Menntun	júl.-14	ágú.-14	sep.-14	okt.-14	nóv.-14	des.-14	jan.-15	feb.-15	mar.-15	apr.-15	maí-15	jún.-15
Grunnskóli	259	252	225	225	222	223	209	227	243	243	238	228
Framhald ýmisk.	73	71	67	60	58	57	62	51	56	56	55	47
Iðnnám	55	47	48	50	52	56	59	58	56	51	49	45
Stúdent	82	73	56	62	61	61	53	46	53	50	46	41
Háskóla	128	118	124	126	116	113	122	122	114	125	105	110
Alls	597	561	520	523	509	510	505	504	522	525	493	471

Atvinnugreinar	júl.-14	ágú.-14	sep.-14	okt.-14	nóv.-14	des.-14	jan.-15	feb.-15	mar.-15	apr.-15	maí-15	jún.-15
Landbúnaður	1	1	1	2	2	2	3	3	3	3	2	3
Fiskveiðar	19	14	16	14	15	15	22	18	21	20	21	23
Fiskvinnsla	24	21	16	13	15	12	12	11	12	11	11	13
Iðnaður og hráefnavinnsla	84	73	62	58	56	53	52	57	56	58	46	45
Veitur og endurvinnsla	3	3	3	3	3	3	4	4	4	2	2	1
Mannvirkjagerð	11	14	13	17	19	19	20	18	21	24	23	13
Verslun og viðgerðir	116	105	103	104	101	103	103	97	104	106	103	92
Flutningastarfsemi	26	24	28	29	33	33	31	35	32	32	18	17
Gisting og veitingar	41	40	38	42	43	49	45	49	55	46	45	38
Upplýsingar og fjarskipti	21	23	22	22	21	20	21	21	19	20	20	17
Fjármála- og tryggingaþjónusta	18	19	17	11	9	12	12	14	13	13	11	14
Sérfræðistarfsemi, fasteignir	21	19	19	15	17	17	18	15	16	19	21	21
Ýmis sérh. þjónusta	64	68	56	46	50	51	45	46	41	50	51	48
Menningar, íþr., félagastarfsemi	19	19	18	29	21	24	20	20	25	24	19	21
Opinb. stjórnsýsla	7	4	2	3	3	3	3	2	1	2	2	1
Fræðslustarfsemi	30	27	22	19	14	11	10	8	12	13	11	15
Heilbrigðisstarfsemi	40	39	32	34	32	32	28	28	30	29	29	32
Óvíst	52	48	52	62	55	51	56	58	57	53	58	57
Alls	597	561	520	523	509	510	505	504	522	525	493	471

Starfsstéttir	júl.-14	ágú.-14	sep.-14	okt.-14	nóv.-14	des.-14	jan.-15	feb.-15	mar.-15	apr.-15	maí-15	jún.-15
Stjórnendur	41	39	36	41	36	38	35	30	32	33	27	24
Sérfræðingar	35	31	35	32	29	31	34	32	31	34	35	36
Sérmenntað	61	60	56	60	53	55	43	39	40	49	46	45
Skrifstofustörf	56	49	45	41	44	47	54	55	51	47	43	46
Þjónustustörf	104	90	84	90	88	82	77	70	78	76	73	79
Sölu- og afgreiðslustörf	91	89	79	75	74	73	67	70	81	88	81	77
Bændur og fiskimenn	12	10	9	9	8	9	12	11	9	6	8	6
Iðnaðarmenn	33	31	26	21	20	21	30	30	32	27	23	20
Vélafolk	18	14	15	13	18	18	17	18	17	16	17	17
Verkafolk	146	148	135	141	139	136	136	149	151	149	140	121
Alls	597	561	520	523	509	510	505	504	522	525	493	471

Lengd atvinnuleysis	júl.-14	ágú.-14	sep.-14	okt.-14	nóv.-14	des.-14	jan.-15	feb.-15	mar.-15	apr.-15	maí-15	jún.-15
---------------------	---------	---------	---------	---------	---------	---------	---------	---------	---------	---------	--------	---------

Að 3 mán.	147	124	133	150	140	112	163	159	168	165	148	139
3-6 mán.	111	103	83	94	92	113	105	102	105	118	119	97
6-9 mán.	79	76	68	54	62	65	65	66	68	68	54	68
9-12 mán.	57	54	45	45	48	46	40	43	48	51	51	42
+12 mán.	203	204	191	180	167	174	132	134	133	123	121	125
Alls	597	561	520	523	509	510	505	504	522	525	493	471

Atvinnulausir eftir ríkisfangi	júl.-14	ágú.-14	sep.-14	okt.-14	nóv.-14	des.-14	jan.-15	feb.-15	mar.-15	apr.-15	maí-15	jún.-15
Íslenskir ríkisborgarar	478	433	401	405	398	403	401	399	416	432	399	380
Pólverjar	80	83	77	78	73	70	64	65	63	56	56	60
Aðrir ríkisborgarar	39	45	42	40	38	37	40	40	43	37	38	31
Alls	597	561	520	523	509	510	505	504	522	525	493	471

3,1%

júl.-15

497
183
314

júl.-15

16
179
122
78
67
35
497

júl.-15

248
51
44
44
110
497

júl.-15

5
20
9
53
1
15
91
25
40
21
14
21
48
24
1
23
32
54
497

júl.-15

23
41
47
45
85
81
7
20
17
131
497

júl.-15

144
106
80
40
127
497

júl.-15

407
56
34
497

Atvinnuleysi í Hafnarfirði

-s.l. 13 mán. - 16-24 ára

18 - 24 ára

Menntun	júl.-14	ágú.-14	sep.-14	okt.-14	nóv.-14	des.-14	jan.-15	feb.-15	mar.-15	apr.-15	maí-15	jún.-15
Grunnskóli	66	65	60	63	61	63	59	68	72	72	74	69
Annað nám á frh.sk.	7	10	11	6	4	5	7	7	8	6	7	3
Iðnnám	3	6	4	6	5	4	6	7	7	6	7	5
Stúdent	16	17	9	12	14	11	9	7	10	11	9	9
Háskólanám	1	1	2		1	1	2	2	1	1	1	1
Alls	93	99	86	87	85	84	83	91	98	96	98	87

Lengd atvinnuleysis	júl.-14	ágú.-14	sep.-14	okt.-14	nóv.-14	des.-14	jan.-15	feb.-15	mar.-15	apr.-15	maí-15	jún.-15
Að 3 mán.	26	29	30	34	39	25	36	39	44	41	37	30
3-6 mán.	17	16	12	19	12	24	20	24	24	27	27	22
6-9 mán.	13	16	12	9	11	12	11	10	14	14	15	17
9-12 mán.	12	9	7	5	6	5	3	5	6	6	7	6
+12 mán.	25	29	25	20	17	18	13	13	10	8	12	12
Alls	93	99	86	87	85	84	83	91	98	96	98	87

júl.-15

74
6
4
6
2
92

júl.-15

26
29
20
6
11
92

Atvinnuleysi í Hafnarfirði

-s.l. 13 mán.

18 - 24 ára

Hafnarfjörður	júl.-14	ágú.-14	sep.-14	okt.-14	nóv.-14	des.-14	jan.-15	feb.-15	mar.-15	apr.-15	maí-15	jún.-15
Allir	93	99	86	87	85	84	83	91	98	96	98	87
18-19 ára	8	5	8	11	10	8	14	15	15	15	16	14
20-24 ára	85	94	78	76	75	76	69	76	83	81	82	73

Menntun 18-19 ára	júl.-14	ágú.-14	sep.-14	okt.-14	nóv.-14	des.-14	jan.-15	feb.-15	mar.-15	apr.-15	maí-15	jún.-15
Grunnskóli	8	5	7	11	9	8	13	15	14	13	14	13
Annað nám á frh.sk.			1				1		1	1	1	
Iðnnám										1	1	1
Stúdent					1							
Alls	8	5	8	11	10	8	14	15	15	15	16	14

Menntun 20-24 ára	júl.-14	ágú.-14	sep.-14	okt.-14	nóv.-14	des.-14	jan.-15	feb.-15	mar.-15	apr.-15	maí-15	jún.-15
Grunnskóli	58	60	53	52	52	55	46	53	58	59	60	56
Annað nám á frh.sk.	7	10	10	6	4	5	6	7	7	5	6	3
Iðnnám	3	6	4	6	5	4	6	7	7	5	6	4
Stúdent	16	17	9	12	13	11	9	7	10	11	9	9
Háskólanám	1	1	2		1	1	2	2	1	1	1	1
Alls	85	94	78	76	75	76	69	76	83	81	82	73

Lengd 18-19 ára	júl.-14	ágú.-14	sep.-14	okt.-14	nóv.-14	des.-14	jan.-15	feb.-15	mar.-15	apr.-15	maí-15	jún.-15
Að 3 mán.	4	2	5	6	5	3	8	8	8	5	5	5
3-6 mán.		1		3	4	2	3	3	3	5	6	5
6-9 mán.	1					2	2	3	2	3	2	2
9-12 mán.	1	1	1	1	1				2	2	3	1
+ 12 mán.	2	1	2	1		1	1	1				1
Alls	8	5	8	11	10	8	14	15	15	15	16	14

Lengd 20-24 ára	júl.-14	ágú.-14	sep.-14	okt.-14	nóv.-14	des.-14	jan.-15	feb.-15	mar.-15	apr.-15	maí-15	jún.-15
Að 3 mán.	22	27	25	28	34	22	28	31	36	36	32	25

3-6 mán.	17	15	12	16	8	22	17	21	21	22	21	17
6-9 mán.	12	16	12	9	11	10	9	7	12	11	13	15
9-12 mán.	11	8	6	4	5	5	3	5	4	4	4	5
+12 mán.	23	28	23	19	17	17	12	12	10	8	12	11
Alls	85	94	78	76	75	76	69	76	83	81	82	73

júl.-15

92

16

76

júl.-15

12

3

1

16

júl.-15

62

3

3

6

2

76

júl.-15

5

6

4

1

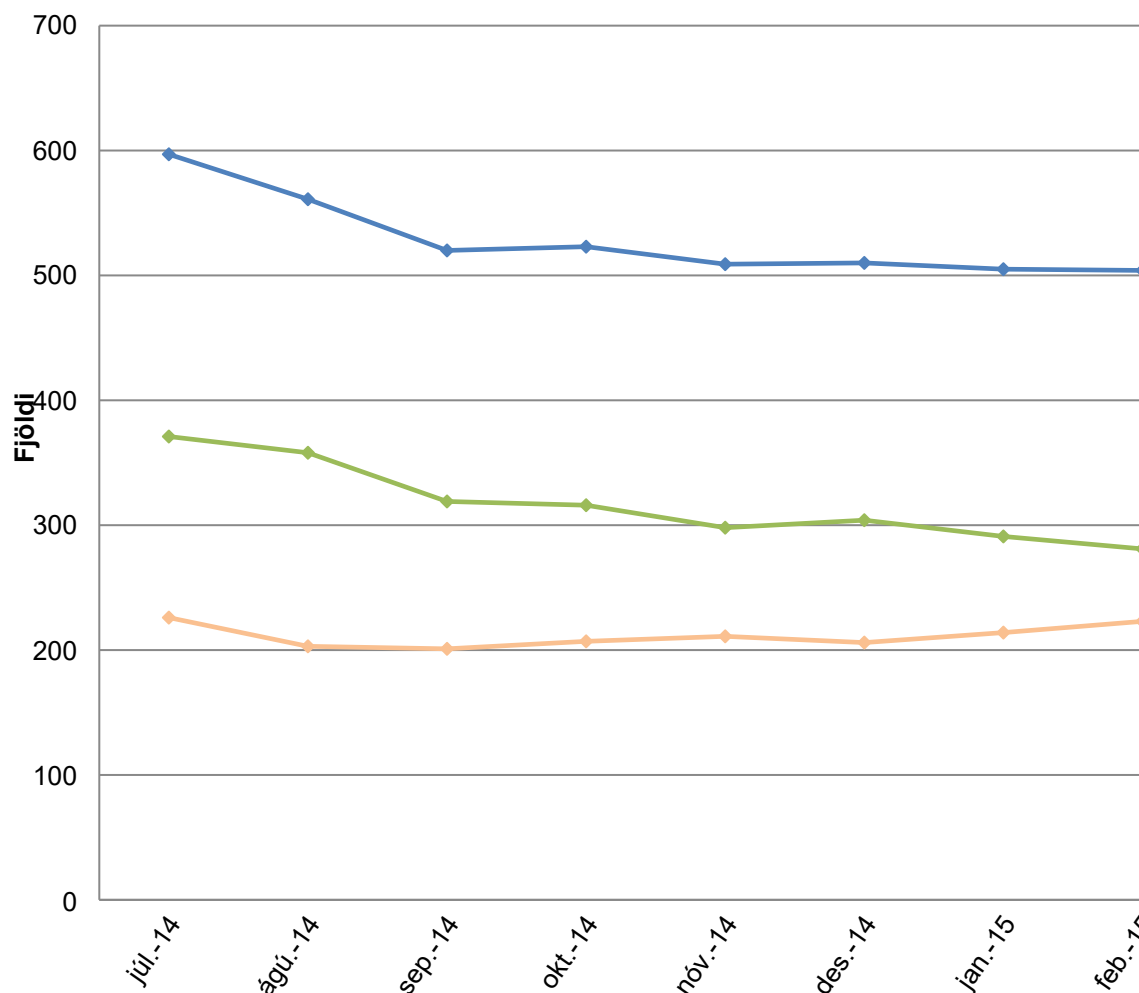
16

júl.-15

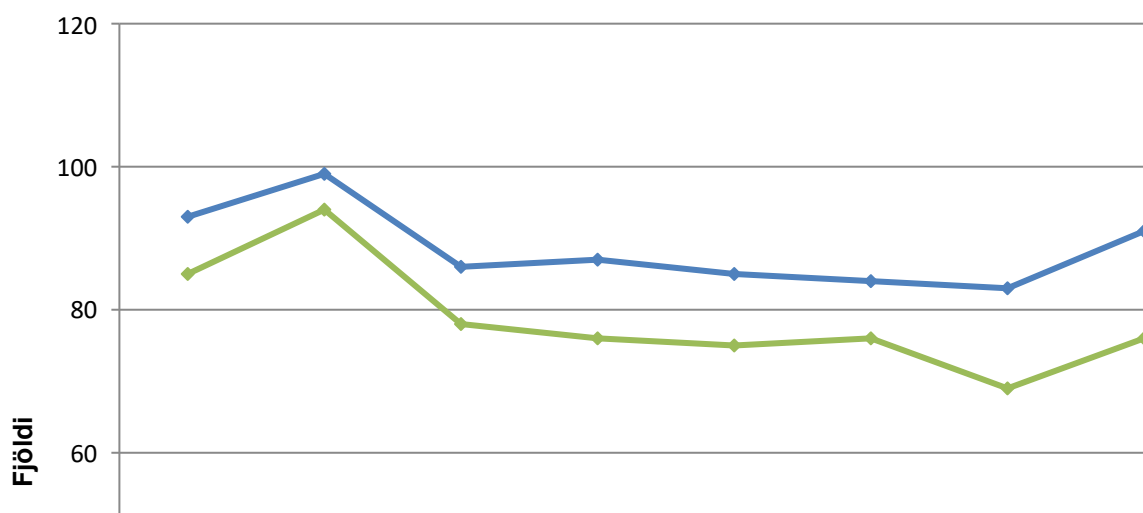
21

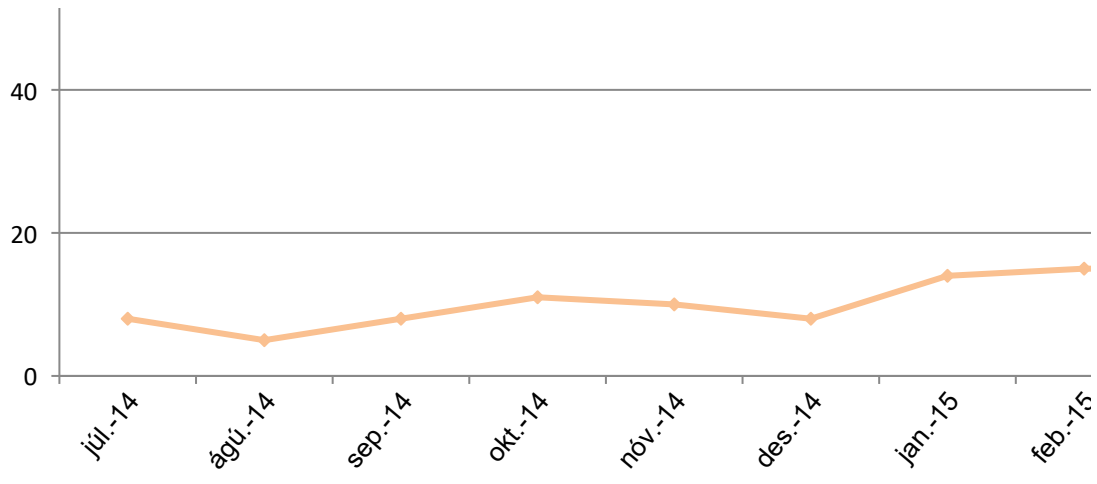
23
16
6
10
76

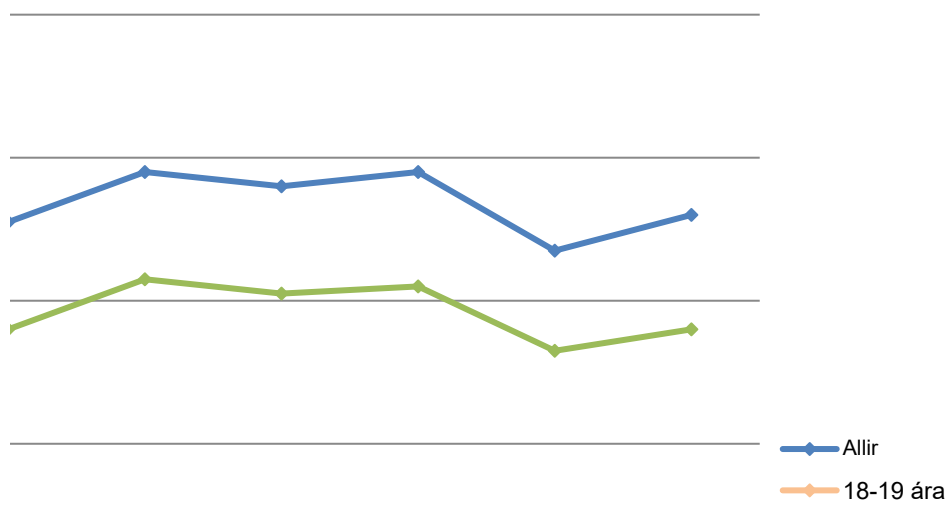
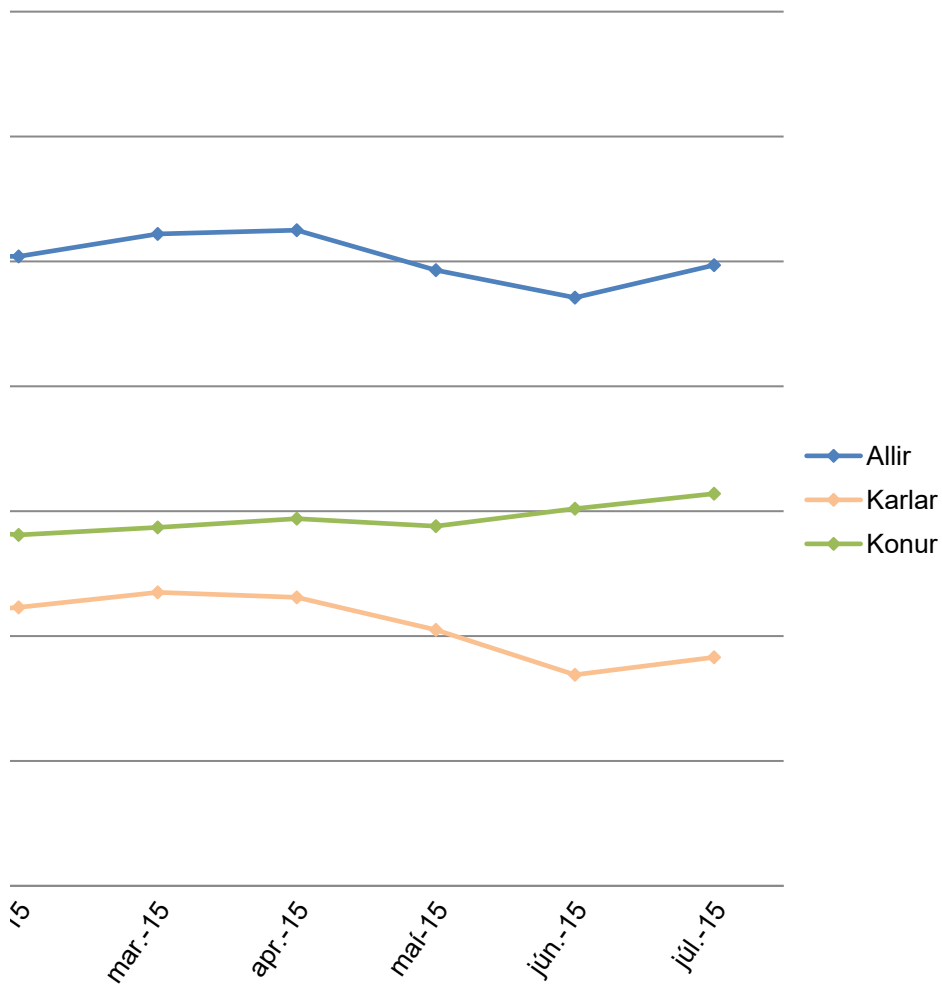
Atvinnuleysi í Hafnarfirði - s.l. 13 mán.



Atvinnuleysi í Hafnarfirði 18 - 24 ára - s.l. 13 mán.







20-24 ára

